

# Mediadaten 2026

gültig ab 1. Januar 2026

Stand Dezember 2025

**Die Glocke** | Preisliste Nr. 71

**wersekurier** | Preisliste Nr. 36

**Onlinewerbung** | Preisliste Nr. 12

**hierzulande** | Preisliste Nr. 11

**Die Glocke**



e-paper



[www.die-glocke.de](http://www.die-glocke.de)

Stellenmarkt



**wersekurier**  
am Mittwoch



Beilagenwerbung



**echo** am Samstag



**hierzulande**



Rubrikenmärkte



SocialMedia



GoogleAds



**ZGW** Zeitungsgruppe Westfalen

**agma** <sup>mt</sup>

**ZMG**

**SCORE MEDIA GROUP**

**E. HOLTERDORF GMBH & CO. KG**

# Verlagsangaben

---

<b>Anschrift</b>	E. Holterdorf GmbH & Co. KG Postfach 32 40, 59281 Oelde
<b>Postanschrift</b>	Engelbert-Holterdorf-Str. 4/6, 59302 Oelde Telefon 02522 73-0 Telefax 02522 73-241 Internet <a href="http://www.die-glocke.de">www.die-glocke.de</a> E-Mail <a href="mailto:anzeigenverkauf@die-glocke.de">anzeigenverkauf@die-glocke.de</a>
<b>Tel. Anz.-Aufnahme</b>	02522 73-300
<b>Anzeigenabteilung</b>	Telefon 02522 73-240 / -139 Telefax 02522 73-251 Internet <a href="http://www.die-glocke.de">www.die-glocke.de</a> E-Mail <a href="mailto:anzeigenverkauf@die-glocke.de">anzeigenverkauf@die-glocke.de</a>
<b>Bankkonten</b>	Sparkasse Münsterland Ost IBAN: DE51 4005 0150 0042 0404 93, BIC: WELADED1MST  Volksbank eG IBAN: DE59 4036 1906 5001 1314 00, BIC: GENODEM1IBB
<b>Geschäftsbedingungen</b>	Aufträge werden zu den allgemeinen Geschäftsbedingungen für Anzeigen und Fremdbeilagen in Zeitungen und Zeitschriften und zu den zusätzlichen Geschäftsbedingungen des Verlages ausgeführt.
<b>Zahlungsbedingungen</b>	Zahlbar sofort nach Rechnungserhalt netto Kasse.  Aufnahme privater Kleinanzeigen erfolgt gegen Barzahlung oder Abbuchungsauftrag vom Konto.

# Inhaltsverzeichnis

---

Verlagsangaben	2
Werden Sie zum Top-Thema in Ihrer Region	4
Print wirkt	5 bis 22
Die Glocke – Gesamtausgabe	6/7
Die Glocke – Ausgabe Kreis Gütersloh	8
Die Glocke – Ausgabe Beckum/Ahlen/Oelde	9
Die Glocke – Ausgabe Warendorf	10
Ausgabenkombinationen	11
Rubrikenmärkte/echo am Samstag	12
wersekurier am Mittwoch	13
Platzierungsbedingungen und Sonderformate	14/15
Beilagenwerbung	16/17
Stellenmarktangebote	18 bis 21
hierzulande – Das Magazin für Lebensart ...	22
Onlinewerbung	23 bis 27
Displaywerbung	24
Native Advertising	25
Interstitialwerbung im e-paper	26
Social Media & Google Ads	27
Technische Angaben/Anzeigen- und Beilagenaufträge	28
Sonstige Angaben	29
Allgemeine Geschäftsbedingungen	30/31
Zusätzliche Bedingungen des Verlages	31

# Werden Sie zum Top-Thema in Ihrer Region

Werbung in unseren Medien wird gesehen: Mit der Tageszeitung, unserem Nachrichtenportal, dem e-paper, unserem Wochen- und Wochenendtitel sowie in Social Media verschaffen wir Ihrer Werbung Reichweite – lokal, nah und in einem glaubwürdigen Umfeld.

Eine Anzeige in der gedruckten Zeitung, ein Banner online auf [www.die-glocke.de](http://www.die-glocke.de) oder eine Beilage:

Wir haben für Ihre Angebote stets das passende Werbemittel.

Sie wollen verstärkt online werben? Kein Problem: Neben der klassischen Bannerwerbung bieten wir Ihnen auch die komplette Abwicklung Ihrer Google Ad Words Kampagnen oder Werbebuchungen auf Facebook und Instagram an.

Wir bieten Ihnen die Reichweite und Zielgruppen passgenau für Ihr Angebot – sprechen Sie uns an und planen Sie mit uns Ihre erfolgreiche Werbung.





# Print wirkt

**Die Glocke** | Preisliste Nr. 71

**werse**am Mittwoch**kurier** | Preisliste Nr. 36

Stand Dezember 2025





verkaufte Auflage\* 41.268  
(inkl. e-paper)

\* IWW II. Quartal 2025, inkl. Ahlener Tageblatt ZIS-Nr. 102849





Anzeigenteil

	sw mm-Preis	farbig mm-Preis
Ortspreis <sup>1</sup>	3,50	4,66
Grundpreis	4,16	5,55

Textteil<sup>2</sup>

	sw mm-Preis	farbig mm-Preis
Ortspreis <sup>1</sup>	8,74	11,65
Grundpreis	10,40	13,87

Standardformate

								
1/3 Seite quer 320x160 mm		1/3 Seite hoch 104x480 mm (2 Textspalten) <sup>3</sup>		1/4 Seite quer 320x120 mm		1/4 Seite Eckfeld 158x240 mm (3 Textspalten) <sup>3</sup>		
	sw mm-Preis	farbig mm-Preis	sw mm-Preis	farbig mm-Preis	sw mm-Preis	farbig mm-Preis	sw mm-Preis	farbig mm-Preis
Ortspreis <sup>1</sup>	3.914,40	5.219,20	3928,38	5.237,84	2.935,80	3.914,40	2.946,29	3.928,38
Grundpreis	4.660,00	6.216,00	4.676,64	6.238,20	3.495,00	4.662,00	3.507,48	4.678,65

Sonderformate/Sonderplatzierungen

Titelkopfanzeigen

	sw Festpreis	farbig Festpreis
Ortspreis <sup>1</sup>	903,75	1.205,00
Grundpreis	1.075,89	1.434,52

Festgröße 44 x 40 mm

Titelfußanzeigen

	sw Festpreis	farbig Festpreis
Ortspreis <sup>1</sup>	2.097,60	2.796,00
Grundpreis	2.497,14	3.328,57

Festgröße 104 x 100 mm

Alle Preise in € zzgl. MwSt.  
<sup>1</sup> ohne Vermittlungsprovision  
<sup>2</sup> Von mind. 3 Seiten mit Text umgeben; Mindestgröße 10 mm/1 sp.  
<sup>3</sup> Achtung Textspalten – siehe Breite und Berechnung Seite 28/29

## Privatpreise

Familienanzeigen / Nachrufe	s/w mm-Preis		farbig mm-Preis	
	Ortspreis <sup>1</sup>	Grundpreis	Ortspreis <sup>1</sup>	Grundpreis
Ausgabe 001 Gesamtausgabe	1,39	1,65	1,85	2,20
Ausgabe 008 nur Ahlener Tageblatt	0,71	0,85	0,94	1,12
Ausgabe 038 Ahlener Tageblatt + Wersekurier	1,10	1,30	1,46	1,74

	s/w mm-Preis	
	Ortspreis <sup>1</sup>	Grundpreis
Fließsatz (auch Randanzeigen)	1,39	1,65
Viehmarkt (nicht für Händler)		
Reise/Urlaub + Bäderanzeigen		
Vereinsanzeigen <sup>2</sup>	0,85	1,00

## sonstige Preise

	s/w mm-Preis		farbig mm-Preis	
	Ortspreis <sup>1</sup>	Grundpreis	Ortspreis <sup>1</sup>	Grundpreis
Nachrufe (gewerblich)	3,50	4,16	4,66	5,55
Amtliche Bekanntmachung <sup>3</sup>	abzgl. 50% Nachlass auf den jeweils gültigen mm-Preis			

## Sonderveröffentlichungen

Handwerk, Dienstleistungen oder Freizeit: Unsere Sonderveröffentlichungen bieten Ihrer Werbung über das ganze Jahr verteilt das passende redaktionelle Umfeld und werden von unseren Leserinnen und Lesern als Mehrwert in ihrer Zeitung geschätzt.

Hier sehen Sie eine Auswahl unserer Themen:



drinnen&draußen



Wirtschaftsbeilage



Gesundheit



Berufswahl



Die komplette Liste der Sonderveröffentlichungen 2026 finden Sie unter <https://glocke.link/sonderveroeffentlichungen>

## Rubrikenmärkte online

Gestaltete und Fließsatzanzeigen der Märkte KFZ, Immobilien, Stellen, Reise, gemischte Rubriken und Familienanzeigen erscheinen automatisch online unter [www.die-glocke.de](http://www.die-glocke.de)

### Berechnung der Online-Stellung

Rubrikenmarkt	Geschäftskunden	Privatkunden	Laufzeit
KFZ-Markt	1,00 € zzgl. MwSt.	im Millimeterpreis enthalten	1 Woche
Immobilienmarkt	1,00 € zzgl. MwSt.	im Millimeterpreis enthalten	1 Woche
Stellenmarkt	im Millimeterpreis enthalten	im Millimeterpreis enthalten	1 Woche
gemischte Rubriken	1,00 € zzgl. MwSt.	im Millimeterpreis enthalten	1 Woche
Familienanzeigen/Nachrufe	im Millimeterpreis enthalten	im Millimeterpreis enthalten	unbegrenzt
Reiseanzeigen	im Millimeterpreis enthalten	im Millimeterpreis enthalten	1 Woche

Die Aufschläge sind nicht rabatt- und provisionsfähig

Alle Preise in € zzgl. MwSt.

<sup>1</sup> ohne Vermittlungsprovision

<sup>2</sup> Nur Versammlungsanzeigen, also keine Ankündigungen von Theateraufführungen, Vereinsfesten usw.

<sup>3</sup> Nur für amtl. Bekanntmachungen, die nicht erwerbswirtschaftlicher Art sind oder Dritten in Rechnunggestellt werden

## Platzierungsmöglichkeiten

### ■ Anzeigenteil

Kleinformative Anzeigen

### ■ Redaktionsteil\*

Streifen-, Eckfeld-, Textteil-Anzeigen etc.

#### 1. Lokalseite (Mindest-, Maximalgrößen)

2-spaltig/300mm Höhe (Festgröße)

3-spaltig/200-240mm Höhe

4-spaltig/150-180 mm Höhe

5-spaltig/120-150 mm Höhe




7-spaltig/30-150 mm Höhe

Sonderformat Griffeckanzeige (siehe unten)

### Anzeigenpreise (Geschäftsanzeigen)

	sw mm-Preis	farbig mm-Preis
Ortspreis <sup>1</sup>	1,98	2,64
Grundpreis	2,36	3,14

### Formatbeispiele (im Anzeigenteil)

	 3sp/100 mm	 2sp/120 mm	 Visitenkarte 2sp/50 mm
Ortspreis farbig <sup>1</sup>	792,00	633,60	264,00
Ortspreis sw <sup>1</sup>	594,00	475,20	198,00
Grundpreis farbig	942,00	753,60	314,00
Grundpreis sw	707,14	565,71	235,71

## Sonderformate/Sonderplatzierungen

### Griffeckanzeige (1. Lokalseite, Festgröße 2sp./100 mm)

	sw Festpreis	farbig Festpreis
Ortspreis <sup>1</sup>	990,00	1.320,00
Grundpreis	1.178,57	1.571,43

Alleinplatzierung unter Text

### Textteilanzeige

	sw mm-Preis	farbig mm-Preis
Ortspreis <sup>1</sup>	4,95	6,60
Grundpreis	5,89	7,86

Von mind. 3 Seiten mit Text umgeben; Mindestgröße 10 mm/1 sp., Maximalgröße 100 mm/2 sp.  
Achtung Textspalten, siehe Umrechnungsfaktor

Alle Preise in € zzgl. MwSt.

\* Achtung Textspalten – siehe Breite und Berechnung Seite 29

<sup>1</sup> ohne Vermittlungsprovision



### Ausgabe Kreis Gütersloh

verkaufte Auflage*	15.186
(ohne e-paper)	

\* IVW II. Quartal 2025

### Technische Angaben/Anzeigen- und Druckunterlagenschlusstermine

siehe Seite 28/29

### Kombinationsmöglichkeiten mit weiteren Ausgaben

siehe Seite 11

## Kontakt



Kontaktdaten unserer Medienberaterinnen und Medienberater finden Sie unter  
[https://glocke.link/kontakt\\_gt](https://glocke.link/kontakt_gt)



## Platzierungsmöglichkeiten

### ■ Anzeigenteil

Kleinformative Anzeigen

### ■ Redaktionsteil\*

Streifen-, Eckfeld-, Textteil-Anzeigen etc.

#### 1. Lokalseite (Mindest-, Maximalgrößen)

2-spaltig/300mm Höhe (Festgröße)

3-spaltig/200-240mm Höhe

4-spaltig/150-180 mm Höhe

5-spaltig/120-150 mm Höhe




7-spaltig/30-150 mm Höhe

Sonderformat Griffeckanzeige (siehe unten)

### Anzeigenpreise (Geschäftsanzeigen)

	sw mm-Preis	farbig mm-Preis
Ortspreis <sup>1</sup>	1,89	2,52
Grundpreis	2,25	3,00

### Formatbeispiele (im Anzeigenteil)

	 3sp/100 mm	 2sp/120 mm	 Visitenkarte 2sp/50 mm
Ortspreis farbig <sup>1</sup>	792,00	633,60	264,00
Ortspreis sw <sup>1</sup>	594,00	475,20	198,00
Grundpreis farbig	942,00	753,60	314,00
Grundpreis sw	707,14	565,71	235,71

## Sonderformate/Sonderplatzierungen

### Griffeckanzeige (1. Lokalseite, Festgröße 2sp./100 mm)

	sw Festpreis	farbig Festpreis
Ortspreis <sup>1</sup>	946,00	1.260,00
Grundpreis	1.126,19	1.500,00

Alleinplatzierung unter Text

### Textteilanzeige


	sw mm-Preis	farbig mm-Preis
Ortspreis <sup>1</sup>	4,73	6,30
Grundpreis	5,63	7,50

Von mind. 3 Seiten mit Text umgeben; Mindestgröße 10 mm/1 sp., Maximalgröße 100 mm/2 sp. Achtung Textspalten, siehe Umrechnungsfaktor

Alle Preise in € zzgl. MwSt.

\* Achtung Textspalten – siehe Breite und Berechnung Seite 29

<sup>1</sup> ohne Vermittlungsprovision



**Ausgabe Beckum/Ahlen/Oelde**

verkaufte Auflage\* 12.283  
(ohne e-paper)

\* IVW II. Quartal 2025, inkl. Ahlener Tageblatt ZIS-Nr. 102849

### Technische Angaben/Anzeigen- und Druckunterlagenschlusstermine

siehe Seite 28/29

### Kombinationsmöglichkeiten mit weiteren Ausgaben

siehe Seite 11

## Kontakt



Kontaktdaten unserer Medienberaterinnen und Medienberater finden Sie unter [https://glocke.link/kontakt\\_waf](https://glocke.link/kontakt_waf)

## Platzierungsmöglichkeiten

### ■ Anzeigenteil

Kleinformative Anzeigen

### ■ Redaktionsteil\*

Streifen-, Eckfeld-, Textteil-Anzeigen etc.

#### 1. Lokalseite (Mindest-, Maximalgrößen)

2-spaltig/300mm Höhe (Festgröße)

3-spaltig/200-240mm Höhe

4-spaltig/150-180 mm Höhe

5-spaltig/120-150 mm Höhe




7-spaltig/30-150 mm Höhe

Sonderformat Griffeckanzeige (siehe unten)

### Anzeigenpreise (Geschäftsanzeigen)

	sw mm-Preis	farbig mm-Preis
Ortspreis <sup>1</sup>	1,28	1,70
Grundpreis	1,52	2,02

### Formatbeispiele (im Anzeigenteil)

	 3sp/100 mm	 2sp/120 mm	 Visitenkarte 2sp/50 mm
Ortspreis farbig <sup>1</sup>	510,00	408,00	170,00
Ortspreis sw <sup>1</sup>	382,50	306,00	127,50
Grundpreis farbig	606,00	484,80	202,00
Grundpreis sw	455,36	364,29	151,79

## Sonderformate/Sonderplatzierungen

### Griffeckanzeige (1. Lokalseite, Festgröße 2sp./100 mm)

	sw Festpreis	farbig Festpreis
Ortspreis <sup>1</sup>	638,00	850,00
Grundpreis	759,52	1.011,90

Alleinplatzierung unter Text

### Textteilanzeige


	sw mm-Preis	farbig mm-Preis
Ortspreis <sup>1</sup>	3,19	4,25
Grundpreis	3,80	5,06

Von mind. 3 Seiten mit Text umgeben; Mindestgröße 10 mm/1 sp., Maximalgröße 100 mm/2 sp. Achtung Textspalten, siehe Umrechnungsfaktor

Alle Preise in € zzgl. MwSt.

\* Achtung Textspalten – siehe Breite und Berechnung Seite 29

<sup>1</sup> ohne Vermittlungsprovision



### Ausgabe Warendorf

verkaufte Auflage\* 5.945  
(ohne e-paper)

\* IVW II. Quartal 2025

### Technische Angaben/Anzeigen- und Druckunterlagenschlusstermine

siehe Seite 28/29

### Kombinationsmöglichkeiten mit weiteren Ausgaben

siehe Seite 11

## Kontakt



Kontakt Daten unserer Medienberaterinnen und Medienberater finden Sie unter [https://glocke.link/kontakt\\_waf](https://glocke.link/kontakt_waf)

## Die Glocke



### Kombi 005 ZIS-Nr. 101.172

#### Ausgabe Beckum/Ahlen/Oelde + Ausgabe Gütersloh

verkaufte Auflage\*: 27.469

	sw mm-Preis	farbig mm-Preis
Ortspreis <sup>1</sup>	3,03	4,04
Grundpreis	3,61	4,81



### Kombi 006 ZIS-Nr. 101.282

#### Ausgabe Beckum/Ahlen/Oelde + Ausgabe Warendorf

verkaufte Auflage\*: 18.228

	sw mm-Preis	farbig mm-Preis
Ortspreis <sup>1</sup>	2,69	3,59
Grundpreis	3,21	4,27



### Kombi 007 ZIS-Nr. 101.708

#### Ausgabe Warendorf + Ausgabe Gütersloh

verkaufte Auflage\*: 22.131

	sw mm-Preis	farbig mm-Preis
Ortspreis <sup>1</sup>	2,73	3,64
Grundpreis	3,25	4,33



### Ahlener Tageblatt 008 ZIS-Nr. 102.849

#### Anzeigenpreise (Geschäftsanzeigen)

	sw mm-Preis	farbig mm-Preis
Ortspreis <sup>1</sup>	1,01	1,35
Grundpreis	1,21	1,61

#### Textteilanzeige

	sw mm-Preis	farbig mm-Preis
Ortspreis <sup>1</sup>	2,53	3,38
Grundpreis	3,01	4,02

Von mind. 3 Seiten mit Text umgeben; Mindestgröße 10 mm/1 sp.,  
Maximalgröße 100 mm/2 sp.  
Achtung Textspalten, siehe Umrechnungsfaktor

#### Technische Angaben/Anzeigen- und Druckunterlagenschlusstermine

siehe Seite 28/29

#### Beilagenpreise

siehe Seite 16/17

Alle Preise in € zzgl. MwSt  
<sup>1</sup> ohne Vermittlungsprovision  
\* IVW II. Quartal 2025

Stellenmarkt

Die Angaben für den Stellenmarkt finden Sie auf den Seiten 19 bis 21.

Kfz- und Immobilienmarkt

Als Kfz-Händler oder Immobilienmakler haben Sie zwei Möglichkeiten sich zu präsentieren.

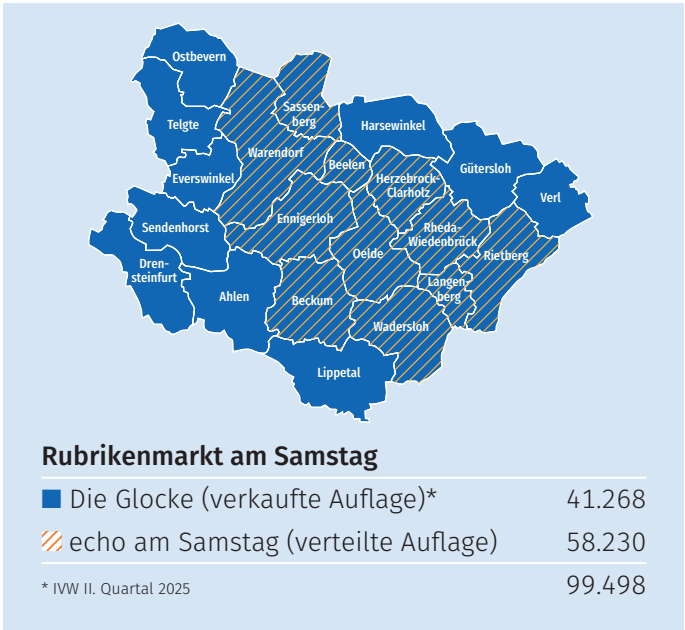
Die Glocke + echo am Samstag

Samstag

Nutzen Sie die enorme Reichweite der Rubrikenmärkte am Samstag. Erreichen Sie mit der Kombination aus GLOCKE und unserem Samstags-Magazin „echo am Samstag“ alle Leserinnen und Leser und auch alle Nichtabonnenten der Tageszeitung im Kernverbreitungsgebiet (siehe nebenstehende Karte).

Ausgabe 011	sw mm-Preis	farbig mm-Preis
Ortspreis <sup>1</sup>	4,54	6,06
Grundpreis	5,41	7,21

zzgl. 1,00 € Online-Zuschlag für Geschäftskunden



Die Glocke

Montag bis Freitag<sup>2</sup>

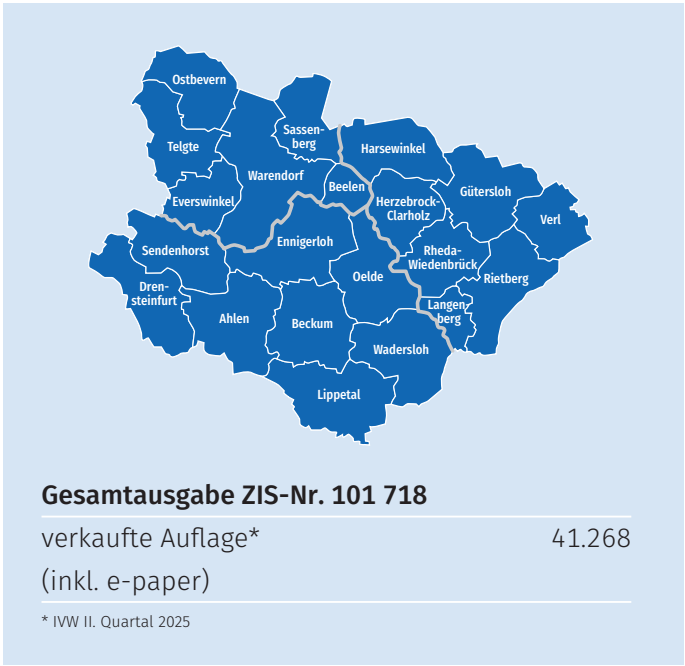
Gerne platzieren wir Ihre Anzeige auch unter der Woche im Anzeigenteil der Gesamtausgabe (ohne „echo am Samstag“).

Ausgabe 001	sw mm-Preis	farbig mm-Preis
Ortspreis <sup>1</sup>	3,50	4,66
Grundpreis	4,16	5,55

zzgl. 1,00 € Online-Zuschlag für Geschäftskunden

**50% Kombirabatt**

Für Anzeigen in den Rubriken Kfz, Immobilien und Stellenmarkt, die innerhalb einer Woche doppelt (mittwochs und samstags bzw. samstags und mittwochs) unverändert gebucht werden, gilt ein 50%iger Preisnachlass auf die zweite Anzeige (gilt nur für den Preisanteil der Glocke-Gesamtausgabe, nicht für „echo am Samstag“).



Alle Preise in € zzgl. MwSt.  
<sup>1</sup> ohne Vermittlungsprovision  
<sup>2</sup> ohne Rabattierung



## Erscheinungsweise

wöchentlich mittwochs

## Anzeigenschlusstermine

Gestaltete Anzeigen: dienstags 10:00 Uhr

Fließsatzanzeigen: dienstags 15:00 Uhr

## Technische Angaben/Anzeigen- und Druckunterlagenschlusstermine

siehe Seite 28/29

## Anzeigenpreise (Geschäfts- und Stellenanzeigen)

	SW mm-Preis	farbig mm-Preis
Ortspreis <sup>1</sup>	1,61	2,15
Grundpreis	1,92	2,56

Titelseitenzuschlag 40 %

## Titelkopfanzeigen (Festgröße 44 x 40 mm)

	SW Festpreis	farbig Festpreis
Ortspreis <sup>1</sup>	296,25	395,00
Grundpreis	352,68	470,24

## Beilagenpreise<sup>2</sup>

	bis 15 g	bis 20 g	bis 25 g	bis 30 g	bis 35 g	bis 40 g	bis 45 g	bis 50 g	bis 55 g	bis 60 g	je weitere 5 g
Ortspreis <sup>1</sup>	65,00	67,50	70,00	72,50	75,00	77,50	80,00	82,50	85,00	86,60	6,00
Grundpreis	77,00	80,00	83,00	86,00	89,00	92,00	95,00	98,00	101,00	101,50	7,00

Beilagen sind nicht rabattfähig. Mittlervergütung 15% (Grundpreis)

## wersekurier + Die Glocke



### Kombi 033 – wersekurier am Mittwoch + Glocke-Ausgabe Beckum/Ahlen/Oelde

Auflage<sup>\*\*</sup>: 55.933

	sw mm-Preis	farbig mm-Preis
Ortspreis <sup>1</sup>	2,57	3,42
Grundpreis	3,05	4,07



### Kombi 036 – wersekurier am Mittwoch + Glocke-Ausgaben Beckum/Ahlen/Oelde + Warendorf

Auflage<sup>\*\*</sup>: 61.878

	sw mm-Preis	farbig mm-Preis
Ortspreis <sup>1</sup>	3,49 €	4,65 €
Grundpreis	4,15 €	5,54 €

Alle Preise in € zzgl. MwSt.

<sup>1</sup> ohne Vermittlungsprovision

<sup>2</sup> Mindestauftragswert 350 € zzgl. MwSt.; Beilagen sind nicht rabattfähig; Mittlervergütung: 15% (Grundpreis)

<sup>\*\*</sup> Verlagsangabe

**wersekurier am Mittwoch**

verteilte Auflage*	43.650
--------------------	--------

\* Verlagsangabe



## Beispiele für Anzeigen-Sonderformate



Titelkopfanzeige 44 x 40 mm (B x H)



Titelfuß-Anzeige 104 x 100 mm (B x H)



Blattohohe Anzeige mind. 46 x 480 mm (B x H)



Textteil-Anzeige mind. 46 x 10 mm (B x H)



Satelliten-Anzeige



Inselanzeige 104 x 100 mm (B x H)

# Platzierungsbedingungen und Sonderformate

Satzspiegel: 480 mm hoch, 320 mm breit, 1 Seite: 3.360 mm  
 Anzeigenspalten: Breite 44 mm, Anzahl 7  
 Textspalten: Breite 46 mm, Anzahl 6, Umrechnungsfaktor: 1,17

Werbeform	Mindestgröße	Maximalgröße	Anmerkungen zur Berechnung
<b>Textteilanzeigen</b>	1 Textspalte 10 mm hoch	2 Spalten 100 mm (104 x 100 mm)	von mind. 3 Seiten Text umgeben
<b>Blatthohe Anzeigen</b> auf Textseiten	1 Textspalte 480 mm hoch	4 Textspalten 480 mm hoch	Umrechnung: 1 Textspalte = 1,17 Anzeigenspalten
<b>Blattbreite Anzeigen</b> auf Textseiten	7 Spalten 30 mm hoch	7 Spalten 380 mm hoch	
<b>1. Lokalseite</b> (Griffecke) auf Textseiten	2 Textspalten 100 mm hoch		Auch als Kombination buchbar.
<b>1000er Eckfeld</b> auf Textseiten	Festgröße: 4 Textspalten 250 mm hoch		Umrechnung: 1 Textspalte = 1,17 Anzeigenspalten
<b>Panorama-Anzeigen</b> auf Textseiten	15 Spalten 670 mm breit, 200 mm hoch	15 Spalten 670 mm breit, 480 mm hoch	15 Spalten x Anzeighöhe x mm-Preis
<b>Tunnel-Anzeigen</b> <b>im Anzeigenteil</b>	6 Spalten + Bundsteg 302 mm breit Mindestvolumen 1400 mm	10 Spalten + Bundsteg 486 mm breit Mindestvolumen 1400 mm	Anzahl Anzeigenspalten + 1 Anzeigenspalte x Anzeighöhe
<b>Tunnel-Anzeigen</b> <b>im Textteil</b>	6 Textspalten + Bundsteg 346 mm breit Mindestvolumen 1.600 mm	10 Textspalten + Bundsteg 562 mm breit Mindestvolumen 1.600 mm	Anzahl Textspalten x UF 1,17 + 1 Anzeigen- spalte x Anzeighöhe
<b>Titelkopf-Anzeigen</b>	Festformat: 44 mm breit, 40 mm hoch	Festformat: 44 mm breit, 40 mm hoch	Platzierung rechts oder links neben dem Titelkopf
<b>Titelfuß-Anzeigen</b>	2 Textspalten 100 mm hoch (104 x 100 mm)		
<b>Insel-Anzeige im Anzeigenteil</b>	3 Spalten x 50 mm hoch Mindestvolumen: 150 mm	–	
<b>Insel-Anzeige im Textteil</b>	–	2 Textspalten x 100 mm Festgröße (104 x 100 mm)	
<b>L-Anzeige</b>	Mindestgröße im Textteil: 700 mm Mindestgröße im Anzeigenteil: 600 mm	Maximale Größe: 2.400 mm	Waagerechter Teil: 7 Anzeigenspalten x Anzeighöhe. Senkrechter Teil: Anz. Textspalten x Umrechnungsfaktor 1,17 Im Anzeigenteil entfällt der Umrechnungs- faktor.
<b>Satelliten-Anzeigen</b> nur im Anzeigenteil	mindestens 3 Anzeigen pro Seite	maximal 400 mm pro Seite nicht mehr als 8 Anzeigen pro Seite	
<b>Flexform-Anzeige</b>			Nur im redaktionellen Teil möglich. Größe und Konditionen auf Anfrage.
<b>Half-Cover</b>	nur Gesamtausgabe 1. und 3. Produkt 4x 150 mm breit, 480 mm hoch		Preis auf Anfrage, Vorlauf 4 Wochen

# Beilagenwerbung

Prospektbeilagen sind nicht zu übersehen. Profitieren Sie von der starken Nutzung und Akzeptanz von Zeitungsbeilagen.

Zusätzlich zur Print-Ausgabe erscheint Ihre Beilage auch in unserer e-paper-App sowie auf unserem Nachrichtenportal [www.die-glocke.de](http://www.die-glocke.de).

Gerne planen wir Ihre Streuung individuell nach Ausgaben- oder PLZ- Verteilgebieten. Sprechen Sie uns an.



## Crossmediale Beilagenauflagen

Ausgaben	Montag bis Freitag			Samstag		
	Gesamt-Beilagenauflage	davon Print	davon e-paper	Gesamt-Beilagenauflage	davon Print	davon e-paper
001 Gesamt	41.775	33.140	8.635	45.820	37.185	8.635
002 Gütersloh	18.660	15.145	3.515	20.215	16.700	3.515
003 Beckum/Ahlen	15.860	12.130	3.730	17.600	13.870	3.730
004 Warendorf	7.255	5.865	1.390	8.005	6.615	1.390

Weitere Belegungsmöglichkeiten, z. B. auf PLZ-Ebene, auf Anfrage.

## Preis je 1.000 Exemplare<sup>1</sup>

	bis 15 g	bis 20 g	bis 25 g	bis 30 g	bis 35 g	bis 40 g	bis 45 g	bis 50 g	bis 55 g	bis 60 g	je weitere 5 g
Ortspreis <sup>2</sup>	86,00	89,00	92,00	95,00	98,00	101,00	103,00	106,00	109,00	107,70	6,00
Grundpreis	102,00	106,00	110,00	113,00	117,00	120,00	123,00	126,00	130,00	126,00	7,00

Digitale Beilage:

Senden Sie bitte die Print-PDFs Ihres Prospektes in der richtigen Seitenreihenfolge und in einem PDF an: [datenimport@die-glocke.de](mailto:datenimport@die-glocke.de).

Bei größeren Dateien erhalten Sie den Zugang zu unserem FTP-Server auf Anfrage unter 02522/73-146.

## Technische Angaben für Beilagen

siehe Seite 28

## Kontakt

**Frank Schniederjürgen**

Telefon 02522 73-148

[schniederjuergen@die-glocke.de](mailto:schniederjuergen@die-glocke.de)

**Stephanie Südhoff**

Telefon 02522 73-147

[suedhoff@die-glocke.de](mailto:suedhoff@die-glocke.de)

Alle Preise in € zzgl. MwSt.

<sup>1</sup> Mindestauftragswert 350 € zzgl. MwSt.; Beilagen sind nicht rabattfähig; Mittlervergütung: 15% (Grundpreis)

<sup>2</sup> ohne Vermittlungsprovision

<sup>3</sup> Ortspreise, Grundpreise auf Anfrage



## Erhöhen Sie die Reichweite Ihrer Beilage durch...

### 1 Print: Ergänzende Haushaltsabdeckung über „echo am Samstag“

Eine optimale Haushaltsabdeckung bietet die Kombination der Tageszeitung mit unserem „echo am Samstag“. So erreichen Sie auch alle „Nichtleser“ der Tageszeitung.

#### Preis je 1.000 Exemplare<sup>1</sup>

	bis 15 g	bis 20 g	bis 25 g	bis 30 g	bis 35 g	bis 40 g
Ortspreis <sup>2</sup>	60,00	62,00	64,00	66,00	68,00	70,00
Grundpreis	71,00	74,00	76,00	79,00	81,00	83,00

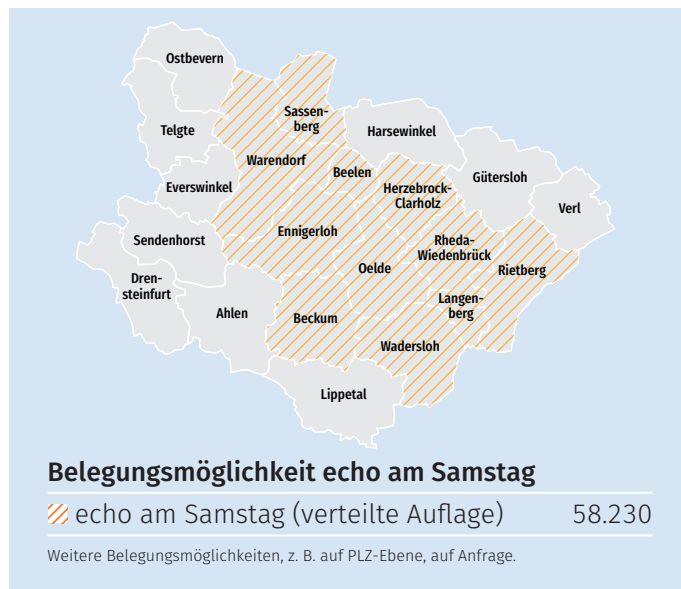
	bis 45 g	bis 50 g	bis 55 g	bis 60 g	je weitere 5 g
Ortspreis <sup>2</sup>	72,00	74,00	76,00	78,00	6,00
Grundpreis	86,00	88,00	90,00	93,00	7,00

Digitale Beilage:

Senden Sie bitte die Print-PDFs Ihres Prospektes in der richtigen Seitenreihenfolge und in einem PDF an: [datenimport@die-glocke.de](mailto:datenimport@die-glocke.de).

Bei größeren Dateien erhalten Sie den Zugang zu unserem FTP-Server auf Anfrage unter 02522/73-146.

Belegungsmöglichkeiten mit Auflagenzahlen auf Anfrage.



### 2 Digital: Displaywerbung auf die-glocke.de



Erhöhen Sie die Reichweite Ihrer Beilage durch Schaltung eines Werbebanners auf die-glocke.de

- Verlinkung auf Ihre Beilage
- Format des Banners: 300 x 250 Pixel
- gute Sichtbarkeit auf mobilen Endgeräten wie Smartphones

Weitere Infos zum Online-Werbebanner erhalten Sie auf Seite 30.

Reichweitenpaket	garantierte AdImpressions (Sichtkontakte)	Ortspreis <sup>2</sup>	Grundpreis
S	25.000	445,00	523,53
M	50.000	867,75	1020,88
L	100.000	1691,00	1989,41

### 3 Digital: Interstitial im e-paper



Erhöhen Sie die Aufmerksamkeit Ihrer Beilage durch Buchung einer 1/1-Seite in der e-paper-Ausgabe

- Erscheint zwischen ausgewählten Zeitungsseiten (ab Seite 3)
- inkl. Verlinkung auf Ihre Beilage
- Dateiformat: PDF, Größe 320 x 480 mm (B x H)

Weitere Infos zum Interstitial erhalten Sie auf Seite 26.

Ausgaben	e-paper-Auflage	Preis <sup>3</sup> pro Woche	Preis <sup>3</sup> pro Tag
001 Gesamt	8.635	3.360,00	800,00
002 Gütersloh	3.515	1.890,00	450,00
003 Beckum/Ahlen	3.730	2.100,00	500,00
004 Warendorf	1.390	1.470,00	350,00
005 Beckum/ Ahlen/ Oelde + Kreis Gütersloh	7.245	2.730,00	650,00
006 Beckum/ Ahlen/ Oelde + Warendorf	5.120	2.520,00	600,00
007 Warendorf + Kreis Gütersloh	4.905	2.310,00	550,00
008 Ahlener Tageblatt		1.260,00	300,00

Alle Preise in € zzgl. MwSt.

<sup>1</sup> Mindestauftragswert 350 € zzgl. MwSt.; Beilagen sind nicht rabattfähig; Mittlervergütung: 15% (Grundpreis)

<sup>2</sup> ohne Vermittlungsprovision

<sup>3</sup> Ortspreise, Grundpreise auf Anfrage

# Finden und gefunden werden:

---

## Unsere Stellenmarktangebote



### Samstag<sup>2</sup>

Samstags ist Stellenmarkt-Tag. Erreichen Sie mit der Kombination aus GLOCKE und unserem Samstags-Magazin „echo am Samstag“ alle Leserinnen und Leser und auch alle Nicht-abonnenten der Tageszeitung im Kernverbreitungsgebiet (siehe nebenstehende Karte).

Sichern Sie sich die Aufmerksamkeit des Stellenmarktes bei gleichzeitiger Erreichbarkeit aller Briefkästen. Zusätzlich wird Ihre Anzeige eine Woche lang kostenlos auf unserem Online-stellenmarkt eingestellt.

Ausgabe 011	sw mm-Preis	farbig mm-Preis
Ortspreis <sup>1</sup>	4,54	6,06
Grundpreis	5,41	7,21

## Die Glocke

### Montag bis Freitag<sup>2</sup>

Inserieren Sie unter der Woche Ihre Stellenanzeige und erreichen Sie alle Leserinnen und Leser der Tageszeitung in den Kreisen Gütersloh und Warendorf. Zusätzlich wird Ihre Anzeige eine Woche lang kostenlos auf unserem Onlinestellenmarkt eingestellt.

Ausgabe 001	sw mm-Preis	farbig mm-Preis
Ortspreis <sup>1</sup>	3,50	4,66
Grundpreis	4,16	5,55

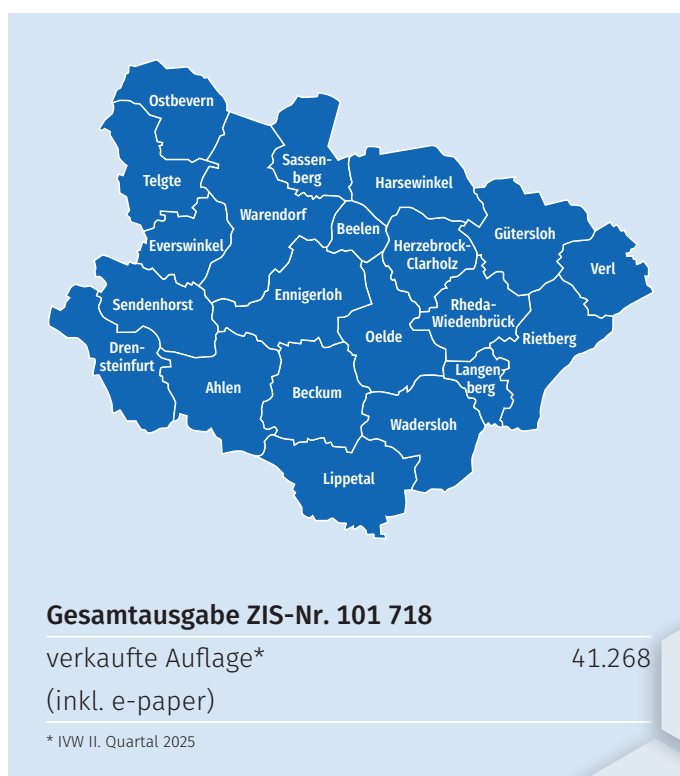
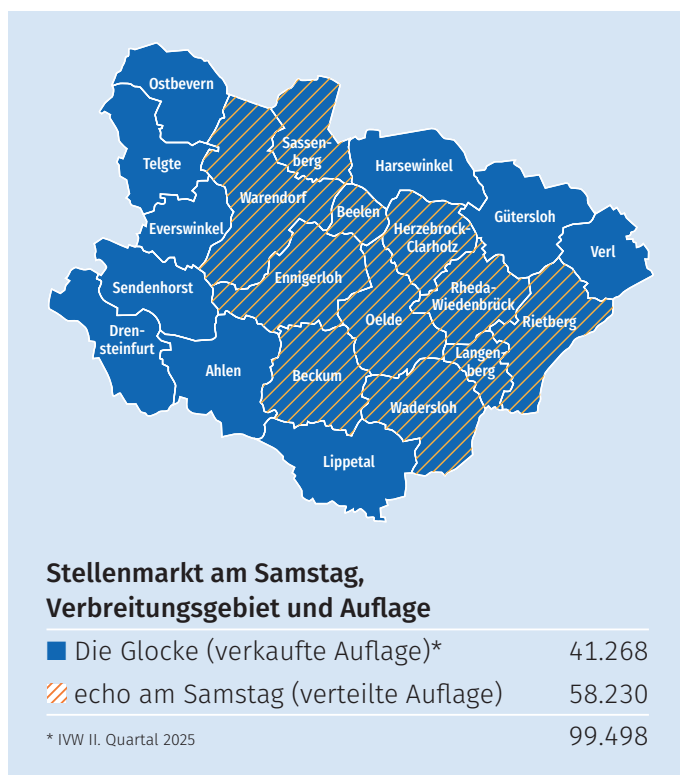
#### 50% Kombirabatt

Für Anzeigen in den Rubriken Kfz, Immobilien und Stellenmarkt, die innerhalb einer Woche doppelt (mittwochs und samstags bzw. samstags und mittwochs) unverändert gebucht werden, gilt ein 50%iger Preisnachlass auf die zweite Anzeige (gilt nur für den Preisanteil der Glocke-Gesamtausgabe, nicht für „echo am Samstag“).

Alle Preise in € zzgl. MwSt.

<sup>1</sup> ohne Vermittlungsprovision

<sup>2</sup> ohne Rabattierung







## Laufzeitverlängerung mit HTML-Anzeige

Ihre in der gedruckten Ausgabe erscheinende Stellenanzeige wird anstatt einer Woche für vier Wochen unter [stellenmarkt.die-glocke.de](http://stellenmarkt.die-glocke.de) eingestellt und ist so deutlich länger auch für Nicht-Leser auffindbar. E-Mailadressen und Websites werden direkt aus der Anzeige heraus klickbar und Interessenten können sich direkt aus der Anzeige heraus bei Ihnen bewerben.

ab 109,- €<sup>3</sup>

## Online only

[stellenmarkt.die-glocke.de](http://stellenmarkt.die-glocke.de) +  **Jobware**

NEU

Mit dem starken Partner Jobware an unserer Seite bieten wir Ihnen bei der Stellenbesetzung neben einer hohen Reichweite vor allem die gezielte Ausspielung Ihres Stellenangebotes auf [jobware.de](http://jobware.de) und zusätzlich auf bis zu 400 fach- und regionsspezifischen Partnerplattformen (Übersicht unter [www.jobware.de/ZGK](http://www.jobware.de/ZGK))

Diese Option kann auch wahlweise zu einer Veröffentlichung in unseren gedruckten Medien hinzugebucht werden.



Veröffentlichung Ihrer Stellenanzeige auf **stellenmarkt.die-glocke.de**, auf **jobware.de** und auf den passenden **Partnerplattformen**

pro Anzeige/Position **1.350,- €<sup>1,2</sup>**

Alle Preise in € zzgl. MwSt.

<sup>1</sup> ohne Vermittlungsprovision

<sup>2</sup> ohne Rabattierung

<sup>3</sup> Alle Preise sind Ortspreise. Grundpreise auf Anfrage. Alle Preise zzgl. gesetzl. MwSt. und zzgl. Kosten für die Printanzeige. Sollte Ihre Stellenanzeige mehrere Positionen enthalten, berechnen wir jede weitere Position mit 50 % des Einzelpreises.

**Die Heimat mit allen Sinnen genießen**, das ist das Rezept unseres Magazins „hierzulande - Das Magazin für Lebensart im Herzen Westfalens“.

Ausgerichtet ist das Heft auf einen Leserkreis, der das Besondere in seiner Region sucht. Unsere Leserinnen und Leser schätzen das reichhaltige Angebot der Hofläden und Wochenmärkte, sie stehen dem Erlebnis Natur ebenso wie besonderen Kultur-Veranstaltungen oder einem exklusiven Einkaufstipp aufgeschlossen gegenüber.

## Termin- & Themenplan 2026

### März - Frühling

Erscheinungstermin: 13.03.2026 | Anzeigenschluss: 30.01.2026

### Juni - Sommer

Erscheinungstermin: 05.06.2026 | Anzeigenschluss: 24.04.2026

### September - Herbst

Erscheinungstermin: 04.09.2026 | Anzeigenschluss: 24.07.2026

### Dezember - Winter & Weihnachten

Erscheinungstermin: 27.11.2026 | Anzeigenschluss: 16.10.2026



## Magazin hierzulande verbreitete Auflage\*

gedruckt:	35.000
e-paper:	8.800

\* Verlagsangabe

## Feste Anzeigenformate

Anzeigenformate	Ortspreis farbig	Ortspreis sw	Grundpreis farbig <sup>1</sup>	Grundpreis sw <sup>1</sup>
1/1 Seite Umschlag	3.818,88	3.166,08	4.546,29	3.769,14
1/1 Seite Inhalt	2.995,20	2.483,20	3.565,71	2.956,19
1/2 Seite (hoch/ quer)	1.497,60	1.241,60	1.782,86	1.478,10
PR-Veröffentlichung 1/1 Seite	3.444,48	2.855,68	4.100,57	3.399,62
PR-Veröffentlichung 1/2 Seite	1.722,24	1.427,84	2.050,29	1.699,81

## Individuelle Anzeigenformate

	sw mm-Preis	farbig mm-Preis
Ortspreis	1,94	2,26
Grundpreis <sup>1</sup>	2,26	2,72

Bei Buchung aller 4 Ausgaben erhalten Sie einen Rabatt von 10%.

[www.hierzulande.de](http://www.hierzulande.de)

Alle Preise in € zzgl. MwSt.  
<sup>1</sup> AE-provisionsfähig



## Technische Daten

<b>Format:</b>	246 x 340 mm
<b>Umschlag:</b>	4 Seiten, Bilderdruckpapier (ISOcoatedv2_300)
<b>Inhalt:</b>	64 - 96 Seiten, aufgebessertes Zeitungspapier (ISOnewspaper26v4)
<b>Spaltenbreite:</b>	1-spaltig 51 mm, 2-spaltig 110 mm, 3-spaltig 169 mm, 4-spaltig 228 mm

## Sie haben Interesse an einer Anzeigenschaltung oder Medienkooperation?

### Ansprechpartner:

Ingrid Kerber	Telefon 02522 73-144
Joachim Böhme	Telefon 02522 73-240
Maren Silberling	Telefon 02522 73-139



# Onlinewerbung

Preisliste Nr. 12



[www.die-glocke.de](http://www.die-glocke.de)

e-paper



Google Ads  
Social Media



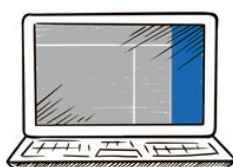
## Displaywerbung – Formate und Preise



### Wallpaper

Format in Pixel: 728 x 90 + 160 x 600

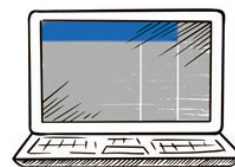
- größtes Werbeformat
- hohe Aufmerksamkeit
- besteht aus den Formaten Superbanner und Skyscraper



### Skyscraper

Format in Pixel: 160 x 600

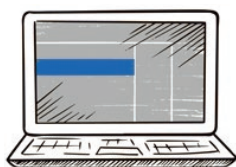
- rechts am Seitenrand
- hohe Aufmerksamkeit
- auch als animierte Fläche möglich



### Superbanner

Format in Pixel: 728 x 90

- oben am Seitenrand direkt sichtbar
- auch als animierte Fläche möglich
- für den Desktop und für Tablets



### Textteilbanner

Format in Pixel: 610 x 90

- im Mittelteil der Seite
- auch als animierte Fläche möglich
- für den Desktop und für Tablets



### Medium Rectangle

Format in Pixel: 300 x 250

- universelles Format für Desktop, Tablets und Mobile
- gute Sichtbarkeit auf mobilen Endgeräten wie Smartphones
- auch als animierte Fläche möglich



### Interscroller

Format in Pixel: 600 x 900

- im Artikeltext zwischen den Absätzen
- wird ausschließlich auf dem Smartphone ausgespielt

## Preise Displaywerbung

	Paket S		Paket M		Paket L	
	Ortspreis <sup>1</sup>	Grundpreis	Ortspreis <sup>1</sup>	Grundpreis	Ortspreis <sup>1</sup>	Grundpreis
Wallpaper	595,00	700,00	1.160,00	1.365,00	2.261,00	2.660,00
Medium Rectangle, Skyscraper, Superbanner, Textteilbanner, Interscroller	445,00	523,53	867,75	1.020,88	1.691,00	1.989,41

\*Paketgrößen: S: 25.000 Ad-Impressions, M: 50.000 Ad-Impressions, L: 100.000 Ad-Impressions

Alle Preise in € zzgl. MwSt.

<sup>1</sup> ohne Vermittlungsprovision



## Onlinewerbung auf www.die-glocke.de

www.die-glocke.de ist das lokale Nachrichtenportal für die Kreise Gütersloh und Warendorf. Mit aktuellen Nachrichten aus dem Lokalen, Wirtschaft, Politik und Sport, Videos und Foto-strecken sind unsere Nutzer bestens informiert – seriös, glaubwürdig, lokal.

Mit Displaywerbung steigern Sie mit wenig Aufwand und Mitteln Ihre Werbewirkung. Ob für Ihr Unternehmen, Veranstaltungen, besondere Angebote und Produkte oder zeitlich begrenzte Aktionen: Mit monatlich durchschnittlich über 565.000 Be-suchen<sup>1</sup> (Visits) und 1,6 Mio. Seitenaufrufen<sup>1</sup> (Page- Impressions) von Internet-Nutzern überwiegend aus der Region erreichen Sie Ihre Zielgruppe.

> 1,6 Mio. Seitenaufrufe<sup>1</sup>

Ø Page- Impressions/Monat

> 565.000 Besuche<sup>1</sup>


Ø Visits/Monat

## Native Advertising – Erfolgreich werben mit Ihrer PR auf www.die-glocke.de

Native Advertising eignet sich besonders für erklärungs- bedürftige Produkte und Dienstleistungen, Veranstaltungen und immer dann, wenn Sie etwas mehr zu sagen haben.

### 1. Der Online-Teaser

Ein Teaser auf den von Ihnen gewählten Lokalseiten (Kreis- und Ortsseiten) mit Verlinkung zu Ihrer Website oder eine Unter- seite in unserem Portal, die ähnlich einer redaktionellen Artikelseite gestaltet ist (siehe 2.)



**ANZEIGE**  
**190 Jahre Darpe Bürocenter in Warendorf**  
Starke Wurzeln und neue Blüten: Auf 190 Jahre Unternehmensgeschichte kann Darpe Bürocenter in diesem Jahr zurückblicken. Am Standort an der Beckumer Straße bietet das Unternehmen längst weit mehr als Büromöbel, Technik und Verbrauchsmaterialien.




**RHEDA-WIEDENBRÜCK**  
**„Flora Urbana“ Wiedenbrück - ein teurer Stillstand**  
Das Bauvorhaben „Flora Urbana“ in Wiedenbrück ist dem Stillstand geweiht. Dieser verschlingt einen Haufen Geld. Mehr von Kai von Stockum, 27.10.2022 | 06:49 Uhr

Reichweitenpaket	S	M	L
Ortspreis <sup>2</sup>	500,00	975,00	1.900,00
Grundpreis	589,00	1.149,04	2.239,15

### 2. Ihre PR-Seite auf www.die-glocke.de (optional, zzgl. 99,-€)

Die Unterseite kann Text, einzelne Fotos, Videos oder Verlinkungen enthalten.



Alle Preise in € zzgl. MwSt.

<sup>1</sup> Quelle: IVW mtl. Durchschnitt 1. HJ 2025

<sup>2</sup> ohne Vermittlungsprovision



## 1/1 Seite im Die Glocke e-paper - Exklusive Sichtbarkeit im Digital-Format

Das e-paper der Glocke ist die digitale Fassung der gedruckten Zeitung - mit identischem Inhalt. Es kann tagesaktuell sowohl über die Website als auch über die App abgerufen werden.

Über 8.000 e-paper Abonnenten nutzen das e-paper teilweise ergänzend zur gedruckten Tageszeitung – nutzen Sie diese Reichweite für Ihre Werbung.

## Beispiel für ein ganzseitiges Interstitial



Ansicht: App auf dem Tablet

Buchen Sie das ganzseitige-Interstitial, das sich beim digitalen Blättern aufmerksamkeitsstark zwischen den Zeitungsseiten des e-papers einfügt.

Das Interstitial verlinkt mit nur einem Klick direkt auf eine von Ihnen gewünschte Website, näher am Kunden geht es nicht.

Ausgaben	e-paper-Auflage	Preis pro Woche	Preis pro Tag
001 Gesamt	8.635	3.360,00	800,00
002 Gütersloh	3.515	1.890,00	450,00
003 Beckum/Ahlen	3.730	2.100,00	500,00
004 Warendorf	1.390	1.470,00	350,00
005 Beckum/ Ahlen/ Oelde + Kreis Gütersloh	7.245	2.730,00	650,00
006 Beckum/ Ahlen/ Oelde + Warendorf	5.120	2.520,00	600,00
007 Warendorf + Kreis Gütersloh	4.905	2.310,00	550,00
008 Ahlener Tageblatt		1.260,00	300,00

Alle Preise sind Ortspreise. Grundpreise auf Anfrage.

### Das Wichtigste in Kürze:

#### Was?

Grafik mit Ihren Werbeinhalten, prominent platziert zwischen zwei Doppelseiten in unserem e-paper. Verlinkungen auf Ihre Website im Preis inbegriffen.

#### Wo?

Im e-paper der Glocke, der digitalen Ausgabe unserer Zeitung. Wahlweise in der Gesamtausgabe oder lokal zwischen den Seiten 5/6, 8/9 oder 13/14

#### Wann?

Sie buchen entweder ein festes Datum z. B. 01.10.2026 oder eine festgelegte Laufzeit von z. B. einer Woche

#### Tipp:

Kombinieren Sie das Interstitial doch auch mit einer Anzeige in der gedruckten Zeitung an einem anderen Tag für mehr Reichweite und Werbekontakte.

## Ihre Zielgruppe dort erreichen, wo sie sich aufhält – mit KI zu Ihren Kunden

### Social Media

Wir kreieren mit Ihnen gemeinsam Ihre maßgeschneiderte Werbekampagne: Werbemittel, Laufzeit, Ausspielung und Targeting nach Ihren Wünschen und Bedürfnissen.

Nutzen Sie unsere starke und bekannte Medienmarke Die Glocke\_Media als Absender Ihrer Werbebotschaft in den sozialen Medien Facebook und Instagram.

**Ausspielung** über das Meta-Netzwerk (Facebook / Instagram)

**Mindestlaufzeit:** 4 Tage

**Targetingkriterien:** Geotargeting, Alter, Geschlecht, und Interessen/ Verhaltensweisen/ Demografie

**Abrechnung:** Cost per Click (Das Kampagnenbudget wird garantiert ausgespielt)

**Preis:** ab 250,- € für 14 Tage pro Netzwerk



Bereits  
ab 250,- €

### Google Ads

Dank KI-gestützter Auslieferung und Kampagnenoptimierung erreichen wir für Ihre Google Ad hohe Top-Position Quoten und interessierte Nutzer im richtigen Moment mit Ihrem Angebot

**Ausspielung** Google Search

**Optional** langfristige Kampagnen zu Sonderkonditionen (6-Monats- und Jahrespaket)

#### Wie funktioniert das?

Mit Hilfe einer künstlichen Intelligenz (KI) wird eine passgenaue Werbung für Ihr Angebot erstellt und in den Netzwerken ausgespielt.

Die KI überprüft alle 24 Stunden die Werbeausspielung und optimiert die Kampagne gegebenenfalls – ganz automatisch und mit dem Ziel, Ihnen immer die besten Klicks zu liefern.



Reichweite



Relevanz



Kontrolle



Messbarkeit

Alle Preise in € zzgl. MwSt.

## Technische Angaben für Anzeigenschaltungen

**Zeitungsformat:** Rheinisches Format  
**Satzspiegel:** Breite 320 mm, Höhe 480 mm  
1/1-Seite = 3360 mm (bei 7 Spalten)

### Spaltenzahl und -breite:

	Anzeigenteil 7 Spalten (mm)	Textteil (nur Glocke) 6 Spalten (mm)
1	44 mm	46 mm
2	90 mm	104 mm
3	136 mm	158 mm
4	182 mm	212 mm
5	228 mm	266 mm
6	274 mm	320 mm
7	320 mm	–

Textteilmillimeter werden in effektive Anzeigen-Millimeter umgerechnet. Umrechnungsfaktor: 1,17

**Druckverfahren:** Zeitungs-Offset-Rotationsdruck (Coldset) nach DIN 12647-3

**Druckfarben:** Euro-Skala Grundfarben gem. DIN 2846-2

**Flächendeckung:** 240%, max. 260%

**Tonwertzunahme:** Ca. 26% im Mittelton (bei 40% bzw. 50%)

**Rasterweite:** 48 Linien pro cm (lpcm) = 120 lpi

**Farbseparation:** WAN-IFRANewspaper26v5.icc;  
**Angelieferte Daten für andere Druckprozesse (z. B. ISOcoatedv2) werden ggf. in das Newspaper-Profil konvertiert (Farbabweichungen möglich)**

**Druckunterlagen:** Bei Fremddatenübernahme kann keine Gewähr für den Inhalt übernommen werden

**Dateiformate:** bevorzugt PDF im Standard PDF/X-4;  
bei Tiff oder Jpeg als komplette Anzeige  
Auflösung mind. 400–600 ppi

### Technische Voraussetzungen

**Schriften:** komplett eingebunden oder in Zeichenwege gewandelt

**Bildauflösung:** Farb-/Graustufenbilder mind. 200 ppi,  
Strichbilder mind. 600 ppi

**Linienstärke:** mind. 0,1 mm (ca. 0,3 Punkt)

**Rastertonwerte:** mind. 7%

**Farbformat:** Graustufen, CMYK

**Sonderfarben:** Bei der Dokumenterstellung durch die CMYK-Äquivalente ersetzen;  
Sonderfarben, RGB- und Lab-Daten werden von uns immer in CMYK gewandelt (Farbabweichungen möglich)

## Technische Angaben für Beilagen

Höchstformat: 240 mm x 340 mm (Größere Formate können verwendet werden, wenn sie auf das Höchstformat gefalzt sind.),  
Mindestformat: DIN A6 (105 x 148 mm).

Beilagen müssen maschinell zu verarbeiten sein. Mehrseitige Prospekte werden am Falz eingezogen und dürfen nicht aus der Zeitung herauschauen (Querformate auf Anfrage).

- 1) Prospekte werden in den Ausgaben Beckum/Ahlen, Warendorf, Gütersloh oder Gesamtausgabe belegt. Mindestauftragswert 350,- € pro Auftrag.
- 2) Anlieferung bündig geschichtet und fest verpackt 3 Werktage vor dem Beilegungstermin (frei Haus).
- 3) Beilagen dürfen keinen zeitungsfähnlichen Charakter haben und keine Fremdanzeigen enthalten. Beilagen, die für 2 oder mehr Firmen werben, werden wie 2 oder mehr Beilagen abgerechnet. Sollten für einen Beilegungstag mehrere Beilagenaufträge vorliegen, so können die Prospekte ineinandergesteckt der Zeitung beigelegt werden.
- 4) Der Verlag kann bei Beilagenaufträgen eine Alleinbelegung, einen Konkurrenz- und Produktausschluss nicht zusichern. Die endgültige Annahme des Auftrages ist von der rechtzeitigen Vorlage (5 Tage vor dem Erscheinungstermin) eines Beilagenmusters abhängig.
- 5) Beilagenaufträge werden mit der üblichen Sorgfalt erledigt. Ein Anspruch auf Minderung oder Schadenersatz entfällt, wenn mehrere Beilagen zusammenhaften und einem Zeitungsexemplar beigelegt werden, wenn Beilagen bei der Zustellung aus den Zeitungen herausfallen oder deren Sauberkeit durch den Einlegevorgang leidet.

- 6) Bei Beilegung von Teilen der Bezirksausgaben wird keine Gewähr dafür übernommen, dass das gewünschte Gebiet ausschließlich und vollständig erfasst wird.
- 7) Die Veröffentlichung bzw. Formulierung des Beilagenhinweises liegt im Ermessen des Verlages.
- 8) Dispositionen können nur 1 Jahr im voraus angenommen werden.
- 9) Letzter Termin für eventuellen Auftragsrücktritt: 2 Wochen vor Beilegung. Bei nicht termingerechter Anlieferung der Beilagen sowie bei kurzfristigem Rücktritt bzw. kurzfristiger Terminverschiebung berechnet der Verlag eine Ausfallgebühr in Höhe von 50% auf Basis der niedrigsten Gewichtsstufe.
- 10) Einzelne Blätter müssen ein Mindestgewicht von 140 g/m<sup>2</sup> haben, damit ein ordnungsgemäßer maschineller Einzugs erfolgen kann.

### Versandanschrift:

**E. Holterdorf GmbH & Co. KG**

Am Landhagen 30, 59302 Oelde

Anlieferungszeit: Mo. – Fr. 8 – 14 Uhr

**Die Paletten und Versandpapiere in ausgedruckter Form müssen folgende Angaben enthalten:**

**Zeitungsbeilagen, Auftraggeber, Stichwort und Beilegungstermin**

**Bitte beachten Sie: Die PDF-Dateien für die e-Paper-Beilagen benötigen wir spätestens 3 Werktage vor Erscheinen per E-Mail an [datenimport@die-glocke.de](mailto:datenimport@die-glocke.de)**

## Die Glocke

### Erscheinungsweise

täglich, außer sonntags

### Anzeigen- und Druckunterlagenschlusstermine

#### Textteil-Platzierungen:

Montagsausgabe: Freitag 12:00 Uhr

Dienstags- bis Samstagsausgabe: Vortag 10:00 Uhr

#### Anzeigenteil (gestaltete Anzeigen):

Montagsausgabe: Freitag 16:00 Uhr

Dienstags- bis Samstagsausgabe: Vortag 12:00 Uhr

Stellen-, Immobilien-, Wohnungs- und Kfz-Markt am Samstag:  
Do. 13:00 Uhr

Reise-Wochenendbeilage: Donnerstag 13:00 Uhr

#### Anzeigenteil (Fließsatzanzeigen):

Montagsausgabe: Freitag 16:00 Uhr

Dienstags- bis Freitagausgabe: Vortag 15:00 Uhr

Samstagsausgabe: Vortag 14:00 Uhr

Stellen-, Immobilien-, Wohnungs- und Kfz-Markt am Samstag:  
Donnerstag 13:00 Uhr

Reise-/Wochenendbeilage: Donnerstag 13:00 Uhr

#### Sonderformen

3 Werktage vor dem Erscheinungstermin

#### Auftragsrücktritt

Letzter Termin für Auftragsrücktritt ist der jeweils gültige  
Anzeigenschlusstermin

wersekurier

### Erscheinungsweise

wöchentlich mittwochs

### Anzeigen- und Druckunterlagenschlusstermine

Gestaltete Anzeigen: dienstags 10:00 Uhr

Fließsatzanzeigen: dienstags 15:00 Uhr

#### Auftragsrücktritt

Letzter Termin für Auftragsrücktritt ist der jeweils gültige  
Anzeigenschlusstermin

Alle Preise in € zzgl. MwSt.

<sup>1</sup> ohne Vermittlungsprovision

## Die Glocke + wersekurier

### Nachlässe

Malstaffel		Mengenstaffel	
ab 6 Anzeigen	5,0 %	ab 1.000 mm	5,0 %
ab 12 Anzeigen	10,0 %	ab 3.000 mm	10,0 %
ab 18 Anzeigen	12,5 %	ab 5.000 mm	15,0 %
ab 24 Anzeigen	15,0 %	ab 8.000 mm	17,5 %
ab 36 Anzeigen	17,5 %	ab 10.000 mm	20,0 %
ab 52 Anzeigen	20,0 %		

Nachlässe werden im Rahmen einer getätigten Abschlussvereinbarung gewährt.

Abschlusszeitraum: Insertionsjahr

Keine Rabattierung von Anzeigen, die zu ermäßigten Preisen abgerechnet werden.

### Bearbeitungspauschale

Für die Anzeigengestaltung (Print/Online) durch den Verlag

– je Auftrag 21,50 €<sup>1</sup>

Für die Änderungen in fertigen Anzeigenvorlagen (Print/Online)

– je Auftrag 21,50 €<sup>1</sup>

Für sehr aufwändige Gestaltungen behält sich der Verlag einen höheren Kostensatz nach vorheriger Vereinbarung vor.

### Chiffre-Gebühr

Bei Abholung 2,50 €<sup>1</sup>

Bei Zusendung 7,00 €<sup>1</sup> je Veröffentlichung.

Die Chiffregebühr wird auch erhoben, wenn keine Offerten eingehen.

### Berechnungsbeispiele

Beispielgröße: blattohohe Anzeige 2-spaltig, sw

#### Platzierung auf Anzeigenseite:

Größe: 480 mm x 2 Spalten = 960 mm

Grundpreis: 960 mm x 3,43 € = 3.292,80 €

Ortspreis<sup>1</sup>: 960 mm x 2,92 € = 2.803,20 €

#### Platzierung auf Textseite (nur Glocke):

Größe: 480 mm x 2 Spalten = 960 mm x 1,17\* = 1.124 mm

Grundpreis: 1.124 mm x 3,43 € = 3.855,32 €

Ortspreis<sup>1</sup>: 1.124 mm x 2,92 € = 3.282,08 €

\* Umrechnungsfaktor von Anzeigen- auf Textspalten

## Allgemeine Geschäftsbedingungen für Anzeigen und Fremdbeilagen in Zeitungen und Zeitschriften

- 1 „Anzeigenauftrag“ im Sinn der nachfolgenden allgemeinen Geschäftsbedingungen ist der Vertrag über die Veröffentlichung einer oder mehrerer Anzeigen eines Werbungtreibenden oder sonstigen Inserenten in einer Druckschrift zum Zweck der Verbreitung.
- 2 Anzeigen sind im Zweifel zur Veröffentlichung innerhalb eines Jahres nach Vertragsabschluss abzurufen. Ist im Rahmen eines Abschlusses das Recht zum Abruf einzelner Anzeigen eingeräumt, so ist der Auftrag innerhalb eines Jahres seit Erscheinen der ersten Anzeige abzuwickeln, sofern die erste Anzeige innerhalb der in Satz 1 genannten Frist abgerufen und veröffentlicht wird.
- 3 Bei Abschlüssen ist der Auftraggeber berechtigt, innerhalb der vereinbarten bzw. der in Ziffer 2 genannten Frist auch über die im Auftrag genannte Anzeigenmenge hinaus weitere Anzeigen abzurufen.
- 4 Wird ein Auftrag aus Umständen nicht erfüllt, die der Verlag nicht zu vertreten hat, so hat der Auftraggeber, unbeschadet etwaiger weiterer Rechtspflichten, den Unterschied zwischen dem gewährten und dem der tatsächlichen Abnahme entsprechenden Nachlass dem Verlag zu erstatten. Die Erstattung entfällt, wenn die Nichterfüllung auf höherer Gewalt im Risikobereich des Verlages beruht.
- 5 Bei der Errechnung der Abnahmemengen werden Text-Millimeterzeilen dem Preis entsprechend in Anzeigen-Millimeter umgerechnet.
- 6 Aufträge für Anzeigen und Fremdbeilagen, die erklärtermaßen ausschließlich in bestimmten Nummern, bestimmten Ausgaben oder an bestimmten Plätzen der Druckschrift veröffentlicht werden sollen, müssen so rechtzeitig beim Verlag eingehen, dass dem Auftraggeber noch vor Anzeigenschluss mitgeteilt werden kann, wenn der Auftrag auf diese Weise nicht auszuführen ist. Rubrizierte Anzeigen werden in der jeweiligen Rubrik abgedruckt, ohne dass dies der ausdrücklichen Vereinbarung bedarf.
- 7 Textteil-Anzeigen sind Anzeigen, die mit mindestens drei Seiten an den Text und nicht an andere Anzeigen angrenzen.  
Anzeigen, die aufgrund ihrer redaktionellen Gestaltung nicht als Anzeigen erkennbar sind, werden als solche vom Verlag mit dem Wort „Anzeige“ deutlich kenntlich gemacht.
- 8 Der Verlag behält sich vor, Anzeigenaufträge – auch einzelne Abrufe im Rahmen eines Abschlusses – und Beilagenaufträge wegen des Inhalts, der Herkunft oder der technischen Form nach einheitlichen, sachlich gerechtfertigten Grundsätzen des Verlages abzulehnen, wenn deren Inhalt gegen Gesetze oder behördliche Bestimmungen verstößt oder deren Veröffentlichung für den Verlag unzumutbar ist. Dies gilt auch für Aufträge, die bei Geschäftsstellen, Annahmestellen oder Vertretern aufgegeben werden.  
Beilagenaufträge sind für den Verlag erst nach Vorlage eines Modells der Beilage und deren Billigung bindend. Beilagen, die durch Format oder Aufmachung beim Leser den Eindruck eines Bestandteils der Zeitung oder Zeitschrift erwecken oder Fremdanzeigen enthalten, werden nicht angenommen.  
Die Ablehnung eines Auftrages wird dem Auftraggeber unverzüglich mitgeteilt.
- 9 Für die rechtzeitige Lieferung des Anzeigentextes und einwandfreier Druckunterlagen oder der Beilagen ist der Auftraggeber verantwortlich. Für erkennbar ungeeignete oder beschädigte Druckunterlagen fordert der Verlag unverzüglich Ersatz an.  
Der Verlag gewährleistet die für den belegten Titel übliche Druckqualität im Rahmen der durch die Druckunterlagen gegebenen Möglichkeiten.
- 10 Der Auftraggeber hat bei ganz oder teilweise unleserlichem, unrichtigem oder bei unvollständigem Abdruck der Anzeige Anspruch auf Zahlungsminderung oder eine einwandfreie Ersatzanzeige, aber nur in dem Ausmaß, in dem der Zweck der Anzeige beeinträchtigt wurde. Lässt der Verlag eine ihm hierfür gestellte angemessene Frist verstreichen oder ist die Ersatzanzeige erneut nicht einwandfrei, so hat der Auftraggeber ein Recht auf Zahlungsminderung oder Rückgängigmachung des Auftrages.  
Schadensersatzansprüche aus positiver Forderungsverletzung, Verschulden bei Vertragsabschluss und unerlaubter Handlung sind – auch bei telefonischer Auftragserteilung sowie Übertragungsfehler per Telefax, ISDN o.Ä. – ausgeschlossen; Schadensersatzansprüche aus Unmöglichkeit der Leistung und Verzug sind beschränkt auf Ersatz des vorhersehbaren Schadens und auf das für die betreffende Anzeige oder Beilage zu zahlende Entgelt. Dies gilt nicht für Vorsatz und grobe Fahrlässigkeit des Verlegers, seines gesetzlichen Vertreters und seines Erfüllungsgehilfen. Eine Haftung des Verlages für Schäden wegen des Fehlens zugesicherter Eigenschaften bleibt unberührt. Im kaufmännischen Geschäftsverkehr haftet der Verlag darüber hinaus auch nicht für grobe Fahrlässigkeit von Erfüllungsgehilfen; in den übrigen Fällen ist gegenüber Kaufleuten die Haftung für grobe Fahrlässigkeit dem Umfang nach auf den voraussehbaren Schaden bis zur Höhe des betreffenden Anzeigenentgelts beschränkt.  
Reklamationen müssen – außer bei nicht offensichtlichen Mängeln – innerhalb von vier Wochen nach Eingang von Rechnung und Beleg geltend gemacht werden.
- 11 Probeabzüge werden nur auf ausdrücklichen Wunsch geliefert. Der Auftraggeber trägt die Verantwortung für die Richtigkeit der zurückgesandten Probeabzüge. Der Verlag berücksichtigt alle Fehlerkorrekturen, die ihm innerhalb der bei der Übersendung des Probeabzuges gesetzten Frist mitgeteilt werden.
- 12 Sind keine besonderen Größenvorschriften gegeben, so wird die nach Art der Anzeige übliche, tatsächliche Abdruckhöhe der Berechnung zugrunde gelegt.
- 13 Falls der Auftraggeber nicht Vorauszahlung leistet, wird die Rechnung sofort, möglichst aber 14 Tage nach Veröffentlichung der Anzeige übersandt. Die Rechnung ist innerhalb der aus der Preisliste ersichtlichen vom Empfang der Rechnung an laufenden Frist zu bezahlen, sofern nicht im einzelnen Fall eine andere Zahlungsfrist oder Vorauszahlung vereinbart ist. Etwaige Nachlässe für vorzeitige Zahlung werden nach der Preisliste gewährt.
- 14 Bei Zahlungsverzug oder Stundung werden Zinsen sowie die Einziehungskosten berechnet. Der Verlag kann bei Zahlungsverzug die weitere Ausführung des laufenden Auftrages bis zur Bezahlung zurückstellen und für die restlichen Anzeigen Vorauszahlung verlangen. Bei Vorliegen begründeter Zweifel an der Zahlungsfähigkeit des Auftraggebers ist der Verlag berechtigt, auch während der Laufzeit eines Anzeigenabschlusses das Erscheinen weiterer Anzeigen ohne Rücksicht auf ein ursprünglich vereinbartes Zahlungsziel von der Vorauszahlung des Betrages und von dem Ausgleich offestehender Rechnungsbeträge abhängig zu machen.
- 15 Der Verlag liefert mit der Rechnung auf Wunsch einen Anzeigenbeleg. Je nach Art und Umfang des Anzeigenauftrages werden Anzeigenausschnitte, Belegseiten oder vollständige Belegnummern geliefert. Kann ein Beleg nicht mehr beschafft werden, so tritt an seine Stelle eine rechtsverbindliche Bescheinigung des Verlages über die Veröffentlichung und Verbreitung der Anzeige.
- 16 Kosten für die Anfertigung bestellter Druckvorlagen und Zeichnungen sowie für vom Auftraggeber gewünschte oder zu vertretende erhebliche Änderung ursprünglich vereinbarter Ausführungen hat der Auftraggeber zu tragen.
- 17 Aus einer Auflagenminderung kann bei einem Abschluss über mehrere Anzeigen ein Anspruch auf Preisminderung hergeleitet werden, wenn im Gesamtdurchschnitt des mit der ersten Anzeige beginnenden Insertionsjahres die in der Preisliste oder auf andere Weise genannte durchschnittliche Auflage oder – wenn eine Auflage nicht genannt ist – die durchschnittlich verkaufte (bei Fachzeitschriften gegebenenfalls die durchschnittlich tatsächlich verbreitete) Auflage des vergangenen Kalenderjahres unterschritten wird. Eine Auflagenminderung ist nur dann ein zur Preisminderung berechtigter Mangel, wenn sie  
bei einer Auflage bis zu 050 000 Exemplaren 20 v. H.,  
bei einer Auflage bis zu 100 000 Exemplaren 15 v. H.,  
bei einer Auflage bis zu 500 000 Exemplaren 10 v. H.,  
bei einer Auflage über 500 000 Exemplaren 05 v. H. beträgt.  
Darüber hinaus sind bei Abschlüssen Preisminderungsansprüche ausgeschlossen, wenn der Verlag dem Auftraggeber von dem Absinken der Auflage so rechtzeitig Kenntnis gegeben hat, dass dieser vor Erscheinen der Anzeige vom Vertrag zurücktreten konnte.
- 18 Bei Chiffreanzeigen wendet der Verlag für die Verwahrung und rechtzeitige Weitergabe der Angebote die Sorgfalt eines ordentlichen Kaufmanns an.



Einschreibebriefe und Eilbriefe auf Chiffreanzeigen werden nur auf dem normalen Postweg weitergeleitet.

Die Eingänge auf Chiffreanzeigen werden vier Wochen aufbewahrt. Zuschriften, die in dieser Frist nicht abgeholt sind, werden vernichtet. Wertvolle Unterlagen sendet der Verlag zurück, ohne dazu verpflichtet zu sein.

Dem Verlag kann einzelvertraglich als Vertreter das Recht eingeräumt werden, die eingehenden Angebote anstelle und im erklärten Interesse des Auftraggebers zu öffnen.

Der Verlag kann darüber hinaus mit dem Auftraggeber die Möglichkeit der Selbstabholung oder der gebührenpflichtigen Zusendung vereinbaren.

Briefe, die das zulässige Format DIN A4 (Gewicht 50 g) überschreiten, sowie Waren-, Bücher- und Katalogsendungen sowie Päckchen sind von der Weiterleitung ausgeschlossen und werden nicht entgegengenommen. Eine Entgegennahme und Weiterleitung kann jedoch ausnahmsweise für den Fall vereinbart werden, dass der Auftraggeber die dabei entstehenden Gebühren/Kosten übernimmt.

- 19 Druckvorlagen werden nur auf besondere Anforderung an den Auftraggeber zurückgesandt. Die Pflicht zur Aufbewahrung endet drei Monate nach Ablauf des Auftrages.

- 20 Erfüllungsort ist der Sitz des Verlages (Oelde).

Im Geschäftsverkehr mit Kaufleuten, juristischen Personen des öffentlichen Rechts oder bei öffentlich-rechtlichen Sondervermögen ist Beckum Gerichtsstand bei Klagen. Soweit Ansprüche des Verlages nicht im Mahnverfahren geltend gemacht werden, bestimmt sich der Gerichtsstand bei Nicht-Kaufleuten nach deren Wohnsitz.

Ist der Wohnsitz oder gewöhnliche Aufenthalt des Auftraggebers, auch bei Nicht-Kaufleuten, im Zeitpunkt der Klageerhebung unbekannt oder hat der Auftraggeber nach Vertragsschluss seinen Wohnsitz oder gewöhnlichen Aufenthalt aus dem Geltungsbereich des Gesetzes verlegt, ist als Gerichtsstand Beckum vereinbart.

## Zusätzliche Bedingungen des Verlages

- a) Mit der Erteilung eines **Anzeigenauftrages** erkennt der Auftraggeber die Geschäftsbedingungen und die Preisliste des Verlages an.
- b) Zur Vermeidung von telefonischen Hörfehlern sind wichtige Änderungen, Unterbrechungen von Anzeigenserien und Abbestellungen schriftlich mit genauer Text- und Ausgabenangabe rechtzeitig dem Verlag zu übermitteln.
- c) Der Verlag wendet bei Entgegennahme und Prüfung der Anzeigentexte die geschäftsübliche Sorgfalt an, haftet jedoch nicht, wenn er von den Auftraggebern irregeführt oder getäuscht wird.
- d) Sind etwaige Mängel bei den Druckunterlagen nicht sofort erkennbar, sondern werden dieselben erst beim Druckvorgang deutlich, so hat der Werbungtreibende bei ungenügendem Abdruck keine Ansprüche. Der Werbungtreibende hat das richtige Erscheinen seiner Anzeige zu überprüfen. Der Verlag erkennt Zahlungsminderung oder Ersatzansprüche nicht an, wenn bei Wiederholung der gleiche Fehler unterläuft, ohne dass eine sofortige Richtigstellung seitens des Werbungtreibenden erfolgt.
- e) Der Verlag behält sich vor, bei Änderung der Preisliste und der Geschäftsbedingungen diese auch bei bereits vorliegenden Rabattabschlüssen zur Anwendung zu bringen.
- f) Im Falle gänzlichen oder teilweisen Nichterscheins der Zeitungen bzw. der Anzeige infolge Störung des Arbeitsfriedens, Papierverknappung oder höherer Gewalt entfällt für den Werbungtreibenden jeder Anspruch auf Erfüllung und Schadenersatz. Insbesondere wird auch kein Schadenersatz für nicht veröffentlichte oder nicht rechtzeitig veröffentlichte Anzeigen und Beilagen geleistet.
- g) Eine Vermittlungsprovision kann nur gewährt werden, wenn der Auftrag vom Werbungsmitter erteilt wird und die Texte bzw. Auftragsunterlagen von dem Werbungsmitter geliefert werden.
- h) Die Werbeagenturen und Werbungsmitter sind verpflichtet, sich in ihren Angeboten, Verträgen und Abrechnungen mit den Werbungtreibenden an die Preisliste des Verlages zu halten. Die vom Verlag gewährte Mittlervergütung darf an die Auftraggeber weder ganz noch teilweise weitergegeben werden.
- i) Für den Inhalt und die rechtliche Zulässigkeit von Text und Bild der Anzeige übernimmt der Auftraggeber die Haftung; er hat den Verlag von Ansprüchen Dritter freizustellen. Der Auftraggeber ist verpflichtet, die Kosten der Veröffentlichung einer Gegendarstellung, die sich auf tatsächliche Behauptungen der veröffentlichten Anzeige bezieht, zu erstatten, und zwar nach Maßgabe der jeweils gültigen Preisliste.
- k) Für Sonderseiten, Strecken und Verlagsbeilagen können abweichende Preise vereinbart werden. Anlassbezogene Änderungen der Ausgabenzusammensetzung sind dem Verlag vorbehalten. Kombinationen mit Anzeigenblättern des Verlages sind möglich. Belegung und Preise auf Anfrage.
- l) Für rubrizierte Anzeigen können keine verbindlichen Platzierungszusagen gemacht werden.
- m) Liegen für einen Tag mehrere **Beilagenaufträge** vor, können die Prospekte ineinandergesteckt beigelegt werden. Alleinbelegung und Konkurrenzausschluss können nicht zugesichert werden.
- n) Letzter Termin für eventuellen Auftragsrücktritt: 2 Wochen vor Beilegung. Bei nicht termingerechter Anlieferung der Beilagen sowie bei kurzfristigerem Rücktritt bzw. kurzfristiger Terminverschiebung berechnet der Verlag eine Ausfallgebühr in Höhe von 50% auf Basis der niedrigsten Gewichtsstufe.
- o) Datenschutz: Gemäß § 26 Bundesdatenschutzgesetz weisen wir darauf hin, dass im Rahmen der Geschäftsbeziehungen die erforderlichen Kunden- und Lieferantendaten mit Hilfe der elektronischen Datenverarbeitung gespeichert werden.
- p) Der Verlag behält sich vor, dass die Anzeigen auch in Online-Diensten erscheinen.
- q) Der Verlag handelt auch insoweit im eigenen Namen und für eigene Rechnung, als Aufträge kooperierende Verlage betreffen.
- r) Für die Gewährung eines Konzernrabattes für Tochtergesellschaften ist der Nachweis (schriftlich) einer mehr als 50prozentigen Kapitalbeteiligung erforderlich. Konzernrabatt wird nur privatwirtschaftlichen Zusammenschlüssen gewährt.
- s) Bei Sepa-Lastschrifteneinzug informieren wir mindestens 2 Werktage vor Fälligkeit.

### Hinweis

Die Europäische Kommission stellt unter <http://ec.europa.eu/consumers/odr/> eine Plattform zur außergerichtlichen Online-Streitbeilegung (sog. OS-Plattform) bereit.

Wir sind zur Teilnahme an einem Streitbeilegungsverfahren vor einer Verbraucherschlichtungsstelle weder bereit noch verpflichtet.

